

UZUPEŁNIA ZESPÓŁ NADZORUJĄCY

KOD UCZNIĄ

--	--	--

DATA URODZENIA UCZNIĄ

--	--	--	--	--	--	--	--

dzień miesiąc rok

UZUPEŁNIA ZESPÓŁ
NADZORUJĄCY

miejsce
na naklejkę
z kodem

EGZAMIN
W TRZECIEJ KLASIE GIMNAZJUM
Z ZAKRESU PRZEDMIOTÓW
HUMANISTYCZNYCH

Instrukcja dla ucznia

1. Sprawdź, czy zestaw egzaminacyjny zawiera 11 stron.
Ewentualny brak stron lub inne usterki zgłoś nauczycielowi.
2. Zestaw egzaminacyjny zawiera 25 zadań.
3. Czytaj uważnie wszystkie teksty i zadania.
4. Wszystkie zadania rozwiąż długopisem lub piórem.
5. Do niektórych zadań podane są cztery odpowiedzi: A, B, C, D.
Tylko jedna z nich jest poprawna. Wybierz ją i zaznacz znakiem **X**, np.:
A. **X** C. D.
6. Jeśli się pomylisz, otocz znak **X** kółkiem i zaznacz inną odpowiedź, np.:
A. **(X)** **X** D.
7. Do niektórych zadań podane są dwie odpowiedzi:
TAK NIE

Tylko jedna z nich jest prawdziwa. Wybierz ją i zaznacz znakiem **X**, np.:
TAK **NX**
8. Pozostałe zadania wykonaj bezpośrednio pod poleceniami.
Pomyłki przekreśl.
9. Na ostatniej stronie znajduje się brudnopis, z którego możesz skorzystać.
Zapisy w brudnopisie nie będą sprawdzane i oceniane.

Powodzenia!

KWIECIEŃ 2005

Czas pracy:
do 180 minut

Liczba punktów
do uzyskania: 50

Ojczyzna

Przeczytaj wiersz i wykonaj zadania: 1., 2., 3., 4. i 5.

W mojej ojczyźnie

W mojej ojczyźnie, do której nie wrócę,
Jest takie leśne jezioro ogromne,
Chmury szerokie, rozdarte, cudowne
Pamiętam, kiedy wzrok za siebie rzucę.

I płytkich wód szept w jakimś zmroku ciemnym,
I dno, na którym są trawy cierniste,
[...]

Czesław Miłosz, *W mojej ojczyźnie* (fragment),
[w:] Jan Szczawiej, *Piękna jesteś ziemia moja ojczysta*,
Warszawa 1981.

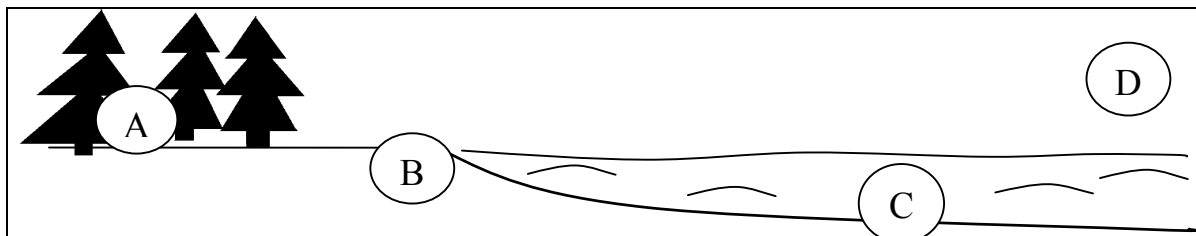
Zadanie 1.

Na podstawie wiersza oceń, czy zdania są prawdziwe.
Zaznacz TAK lub NIE.

Osoba mówiąca podaje nazwę ojczystego kraju.	TAK	NIE
Opisywane w wierszu jezioro znajduje się w lesie.	TAK	NIE

Zadanie 2.

Na podstawie wiersza zaznacz na rysunku, gdzie znajdują się *trawy cierniste*.



Zadanie 3.

Zaznacz poprawną odpowiedź.

Słowa: *wzrok za siebie rzucę* oznaczają, że osoba mówiąca w wierszu

A. ukrywa prawdę.	B. patrzy przed siebie.
C. spogląda prosto w oczy.	D. przywołuje wspomnienia.

Zadanie 4.

Uzupełnij zdanie odpowiednim wyrazem z ramki.

chmury trawy

Użyte w wierszu określenia: *szerokie, cudowne* opisują

Zadanie 5.

Wypisz z wiersza jedno wyrażenie lub jeden zwrot, które pozwalają rozpoznać osobę mówiącą w wierszu.

.....

Przyjrzyj się ilustracji i wykonaj zadania 6. i 7.



fot. P. Fabijański, ... jezioro Pilwąg, [w:] *Encyklopedia PWN Portal*, Warszawa 2003.

Zadanie 6.

Dokończ zdania, łącząc je liniami z odpowiednimi wyrażeniami w ramkach.

Na pierwszym planie
ilustracji widać

przeciwny brzeg jeziora.

W tle ilustracji ukazano

podmokłe łąki i pola.

pnie drzew i gałęzie.

Zadanie 7.

Na podstawie wiersza *W mojej ojczyźnie* i powyższej ilustracji oceń, czy zdanie jest prawdziwe. Zaznacz TAK lub NIE.

W wierszu i na ilustracji pojawia się jezioro.

TAK

NIE

Przeczytaj tekst i wykonaj zadania: 8., 9., 10. i 11.

Przyjaciele szli w milczeniu. Wreszcie drzewa zaczęły rzednąć, aż ukazała się otwarta przestrzeń.

– Jezioro! – wykrzyknął uradowany Michał.

– Coś pięknego! – zawołała Ludka. – Coś nadzwyczajnego.

Jak w bajce!

Po trzcinach poniósł się trzepot skrzydeł, rozmaite ptasie okrzyki: kłaskanie, gwizdy, ćwierkanie.

– O, spójrzcie! Obłok płynie po wodzie, wygląda jak mały żagielek – szepnęła Ludka.

– Patrz lepiej pod nogi, bo fikniesz! – zawołał Marek, który najlepiej znał okolicę.

Na podstawie: Jadwiga Korczakowska, *Wakacje w Borkach*, Warszawa 1980.

Zadanie 8.

Na podstawie tekstu dokończ zdanie.

Grupę przyjaciół zachwycił widok

Zadanie 9.

Na podstawie tekstu uzupełnij zdanie wyrazem naśladowującym dźwięk.

Młodzi ludzie usłyszeli ptaków.

Zadanie 10.

Na podstawie tekstu podaj, który z przyjaciół najlepiej znał teren wokół jeziora.

.....

Zadanie 11.

Na podstawie tekstu uzupełnij porównanie.

obłok wygląda jak

Przeczytaj tekst i wykonaj zadania: 13., 14., 15. i 16.

Gdybyście, panowie, znali Australię tak jak ja, może pozostalibyście u nas na zawsze – powiedział Australijczyk.

– Nie mówiłbyś pan tak, gdybyś chociaż raz w życiu ujrzał naszą rodzinną ziemię! Jakie to cudne u nas pola, lasy! A nad Wisłą ile to pięknych miast! Kochana Warszawa, gród krakowski, ho, ho! – mówił bosman Nowicki.

– Musi pan koniecznie odwiedzić Polskę – rzekł Tomek.
– Zaprowadzę pana w Warszawie do parku w Łazienkach i pokażę pałac, w którym mieszkał ostatni polski król.

– Skorzystam z twego zaproszenia, gdy Polska odzyska niepodległość – zapewnił Australijczyk. – Warszawa musi być naprawdę piękna, skoro ją tak kochacie.

Na podstawie: Alfred Szklarski, *Tomek w krainie kangurów*, Warszawa 2002.

Zadanie 13.

Na podstawie tekstu podaj, kogo Tomek zapraszał do odwiedzenia Polski.

.....

Zadanie 14.

Na podstawie tekstu oceń, czy zdania są prawdziwe. Zaznacz TAK lub NIE.

Tomek wiedział, gdzie znajdują się Łazienki Królewskie w Warszawie.

TAK NIE

Nowicki mówił o swojej ojczyźnie z wielką miłością.

TAK NIE

Zadanie 15.

Na podstawie tekstu zaznacz poprawną odpowiedź.

Rozmowa o Warszawie mogła odbyć się

- A. w czasach nam współczesnych.
- B. podczas pobytu Tomka w obcym kraju.
- C. za panowania ostatniego polskiego króla.
- D. w czasach, gdy Polska była niepodległym państwem.

Zadanie 16.

Na podstawie tekstu podaj nazwę rodzinnego kraju bosmana Nowickiego.

.....

Zadanie 17.

**Na podstawie ilustracji oceń, czy zdania są prawdziwe.
Zaznacz TAK lub NIE.**



Łazienki Królewskie, pałac Na Wodzie, [w:] Nowa encyklopedia powszechna PWN, Warszawa 1998.

- | | | |
|---|-----|-----|
| Pałac odbija się w wodzie. | TAK | NIE |
| Głównym tematem ilustracji jest łódka. | TAK | NIE |
| Wejście do pałacu ozdobione jest kolumnami. | TAK | NIE |

Zadanie 18.

**Klasa III organizuje wycieczkę do Łazienek Królewskich 7 czerwca 2005 r.
Są jeszcze wolne miejsca. Napisz ogłoszenie, które skierujesz
do zainteresowanych uczniów.**

Ogłoszenie

.....

.....

.....

.....

.....

.....

Na podstawie ilustracji i ich podpisów wykonaj zadania 19. i 20.



Władysław II Jagiełło
1348–1434



Stefan Batory
1533–1586



Zygmunt III Waza
1566–1632



Stanisław August Poniatowski
1732–1798

Jan Matejko, *Poczet królów i książąt polskich*, Warszawa 1996.

Zadanie 19.

**Zaznacz poprawną odpowiedź.
Ostatnim królem Polski był**

- A. Władysław II Jagiełło. B. Stefan Batory.
C. Zygmunt III Waza. D. Stanisław August Poniatowski.

Zadanie 20.

Oceń, czy zdanie jest prawdziwe. Zaznacz TAK lub NIE.

Przedstawione ilustracje są przykładami malarstwa portretowego.

TAK NIE

Przeczytaj tekst i wykonaj zadania: 21., 22. i 23.

Wisła jest najdłuższą i najpiękniejszą rzeką w Polsce. Nazywa się ją królową polskich rzek. Nad jej wodami znajdują się zamki i miasta – świadkowie najważniejszych wydarzeń w historii Polski. To nad nią leży obecna i poprzednia stolica Polski. Nie dziwi więc, że Polskę nazywa się często „krajem nadwiślańskim”.

Na podstawie: Marek Więckowski, *Cuda Polski. Polskie naj...*, Poznań 2003.

Zadanie 21.

Uzupełnij zdanie odpowiednim wyrazem z ramki.

przenośne	dosłowne
-----------	----------

W zdaniu: *Nad jej wodami znajdują się zamki i miasta – świadkowie najważniejszych wydarzeń w historii Polski.* wyraz *świadkowie* ma znaczenie

.....

Zadanie 22.

Które ze zdań opisuje fakt, a które jest opinią? Wpisz w wykropkowane miejsca wyraz *fakt* lub *opinia*.

Wisła jest najpiękniejszą rzeką w Polsce.

Wisła jest najdłuższą rzeką w Polsce.

Zadanie 23.

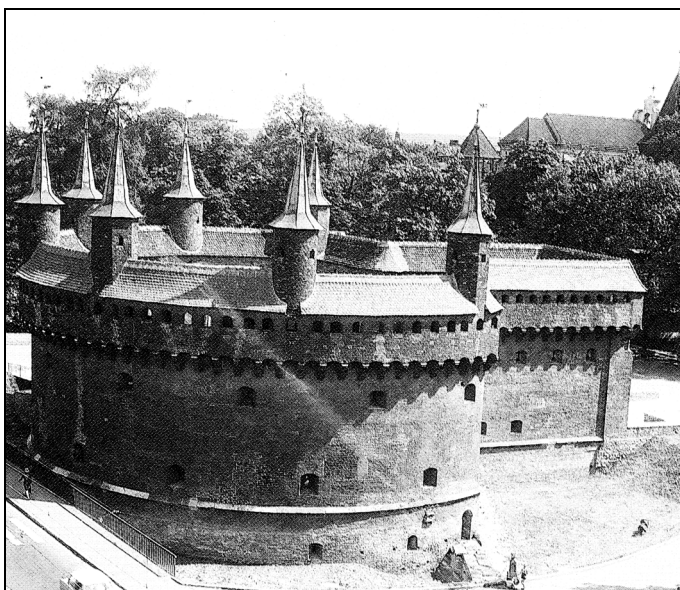
Dokończ zdanie.

Stolicę Polski przeniesiono do Warszawy z położonego nad Wisłą

.....

Zadanie 24.

Połącz linią budowlę przedstawioną na ilustracji z odpowiednią nazwą.



budowla
współczesna

budowla
średniowieczna

Barbakan w Krakowie, [w:] Nowa encyklopedia powszechna PWN, Warszawa 1998.

Zadanie 25.

ojczyzna to kraj dzieciństwa
miejsce urodzenia
to jest ta mała najbliższa
ojczyzna
[...]

Tadeusz Różewicz, *Oblicze ojczyzny* (fragment), [w:] Marek Wawrzkiwicz, *Antologia poezji polskiej*, Warszawa 1997.

Na podstawie fragmentu wiersza uzupełnij zdanie.

Najbliższa ojczyzna to:

..... ,

.....

